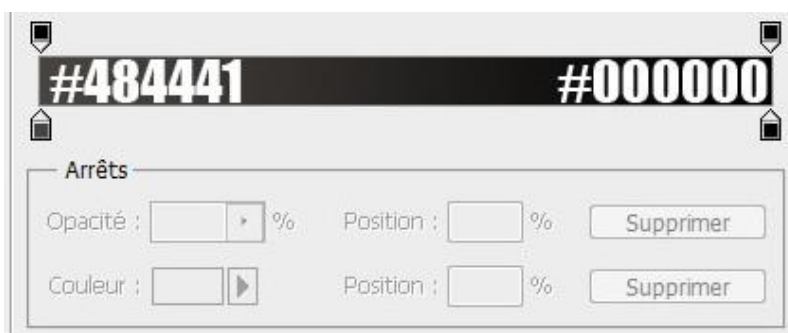


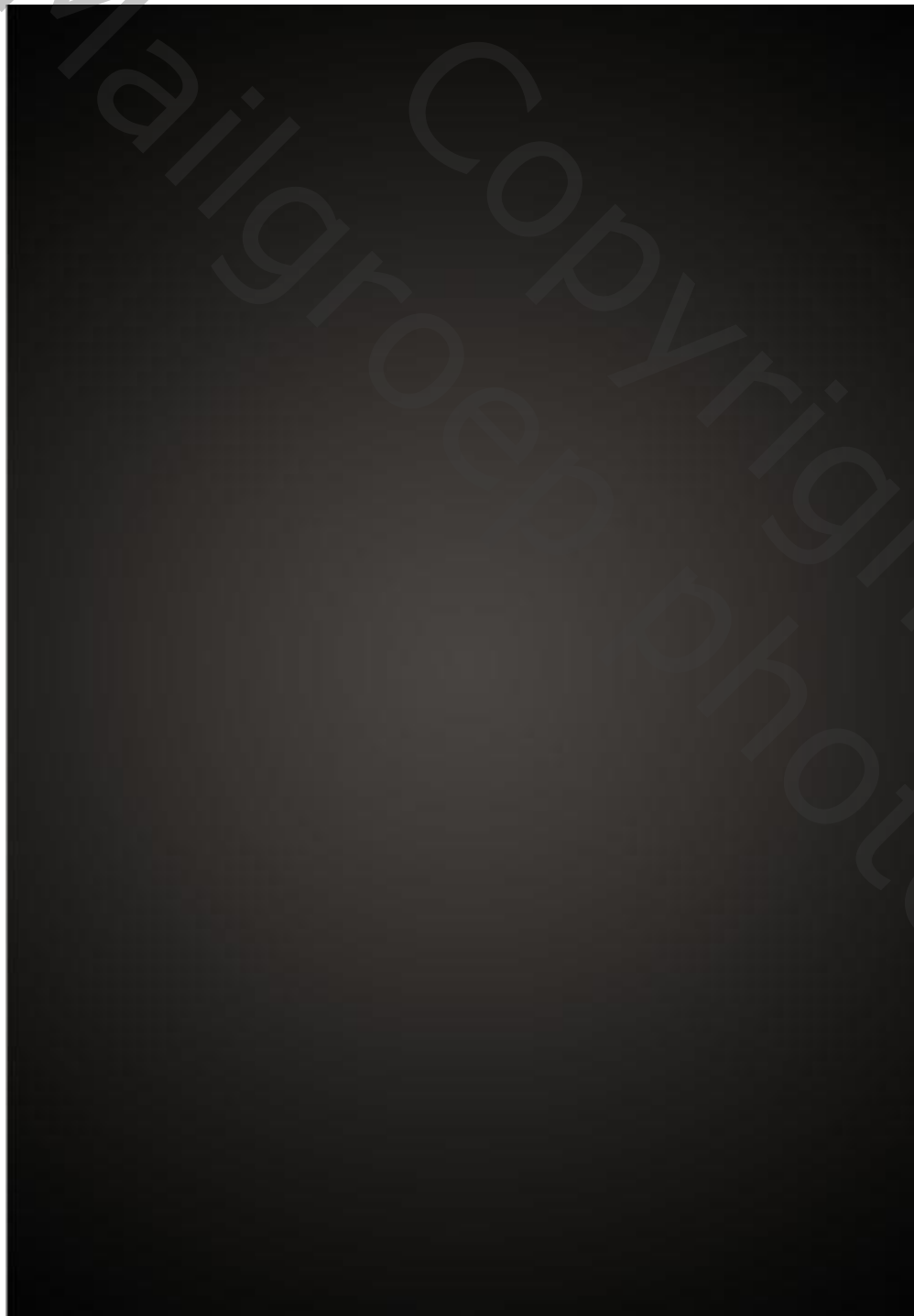
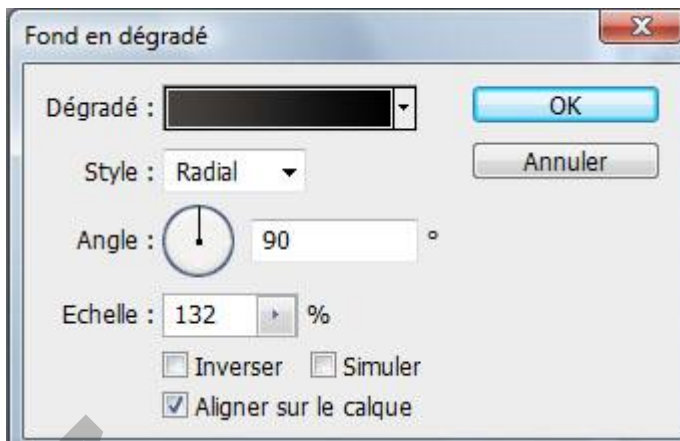
Boven natuurlijk



Open een nieuw document : 2000 × 2868 pixels ; 72 dpi.

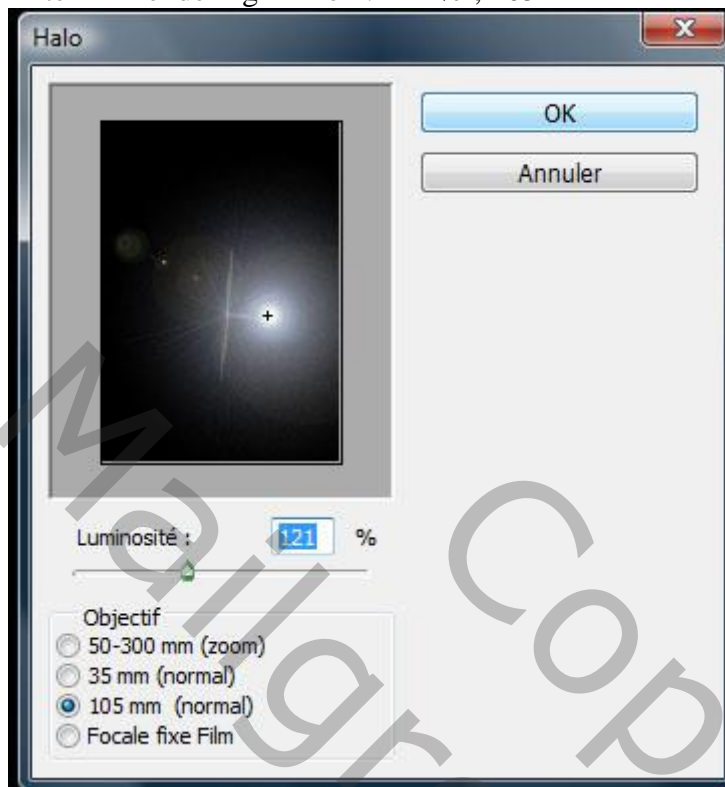
Aanpassingslaag 'Verloop' : Radiaal ; 90° ; 132 % ; kleuren = # 484441 ; # 000000



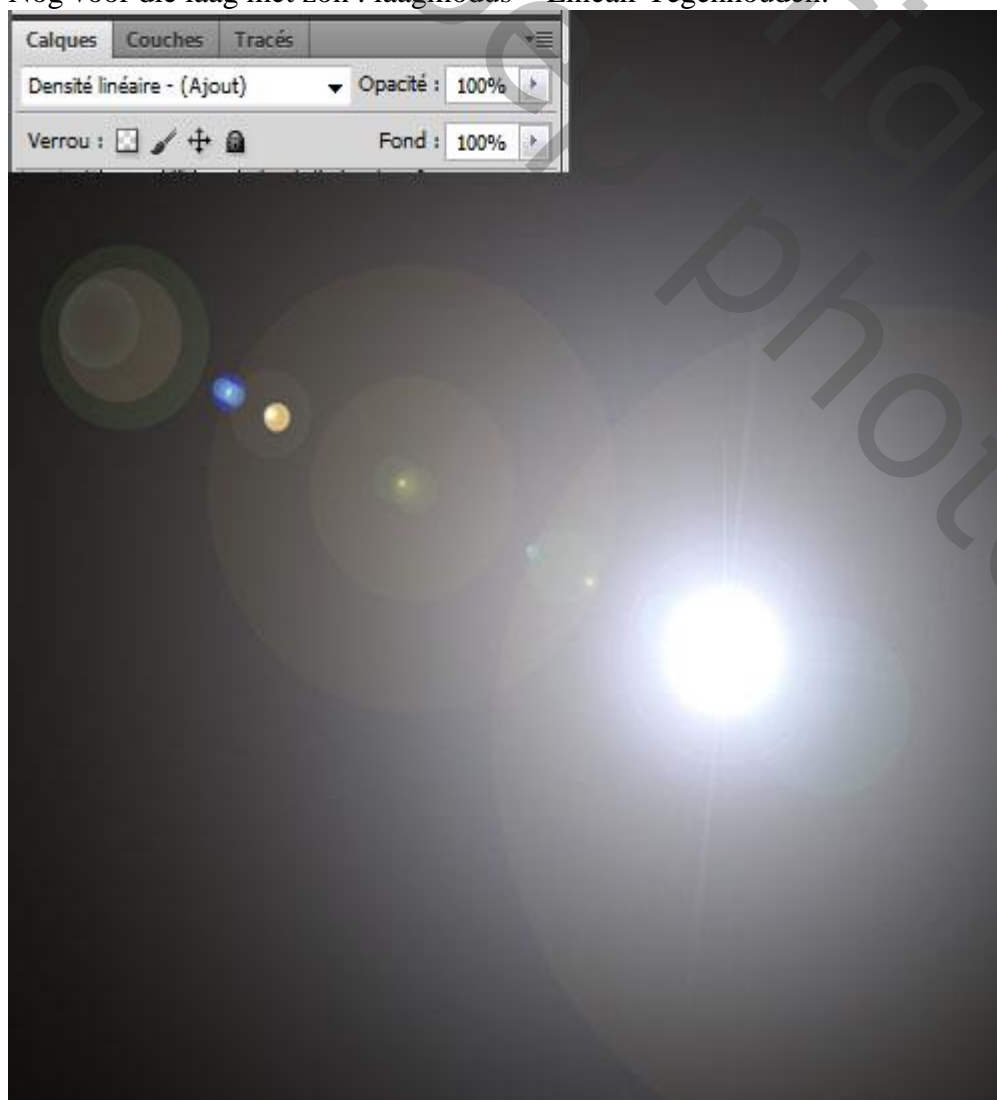


Nieuwe laag ; vul met zwart.

Filter → Rendering → Zon : 121 % ; 105 mm



Nog voor die laag met zon : laagmodus = Lineair Tegenhouden.



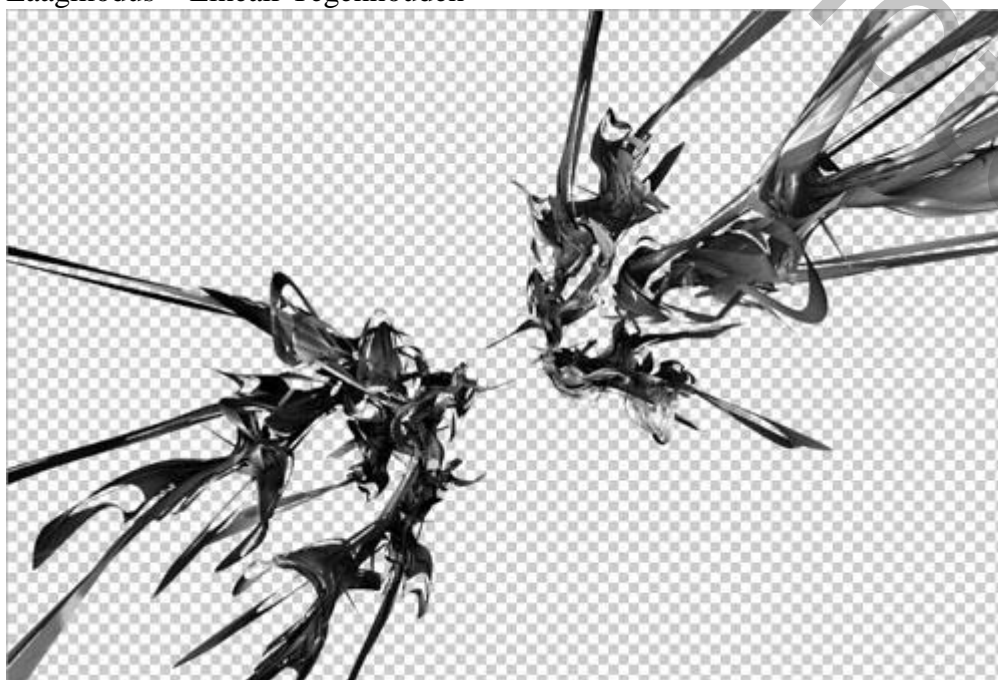
Menu → Filter → Vervagen → Gaussiaans vervagen met 47,7 px

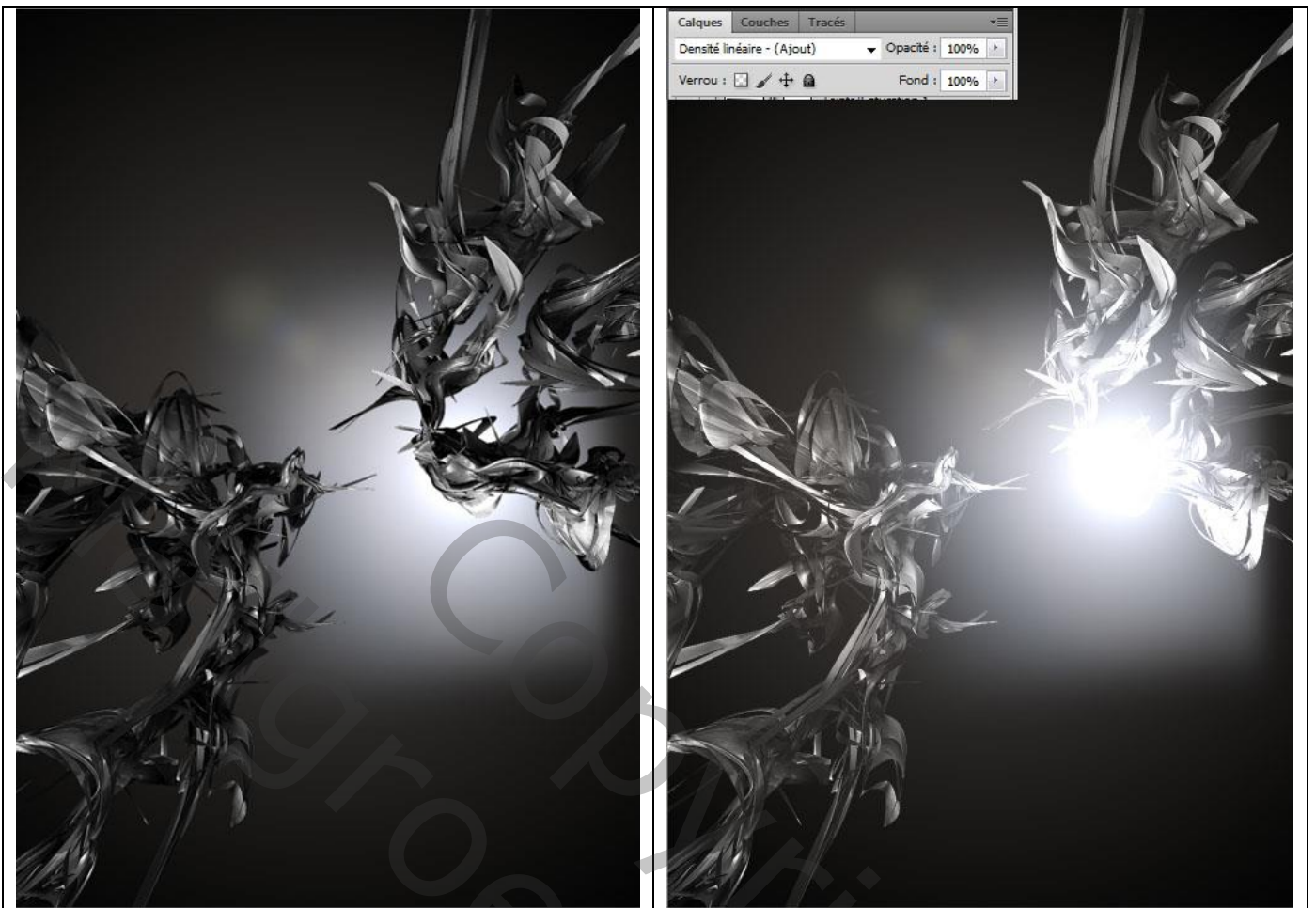


Met zachte gum of met een laagmasker de randen rondom de zon verwijderen



Deze abstracte afbeelding toevoegen aan je werk document.
Laagmodus = Lineair Tegenhouden





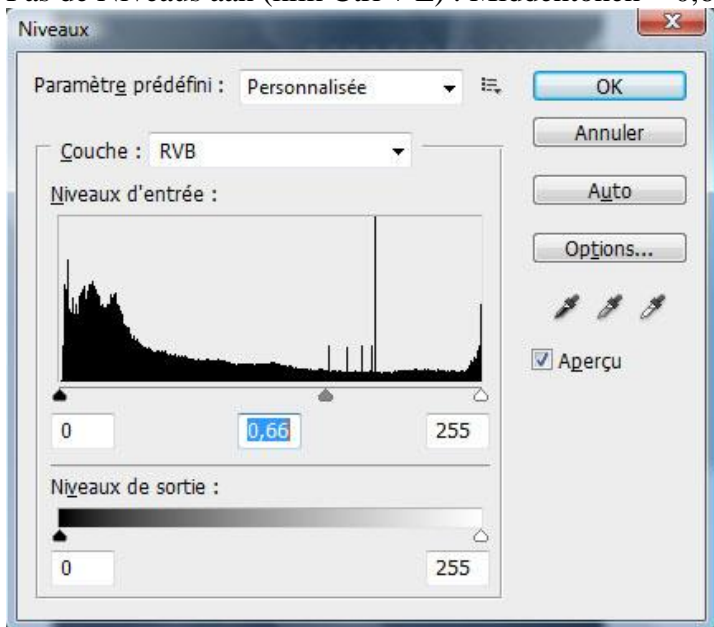
Deze oude boom uitselecteren ; randen Verfijnen toepassen



Kopieer en plak de boom op je werk document ; plaats en grootte aanpassen

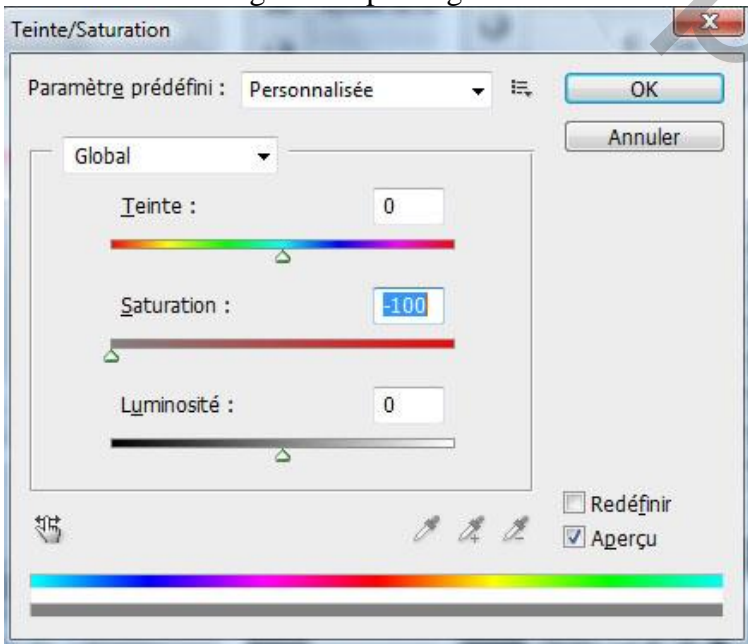


Pas de Niveaus aan (klik Ctrl + L) : Middentonen = 0,66 .





Daarna : Afbeelding → Aanpassingen → Kleurtoon/Verzadiging : Verzadiging = -100





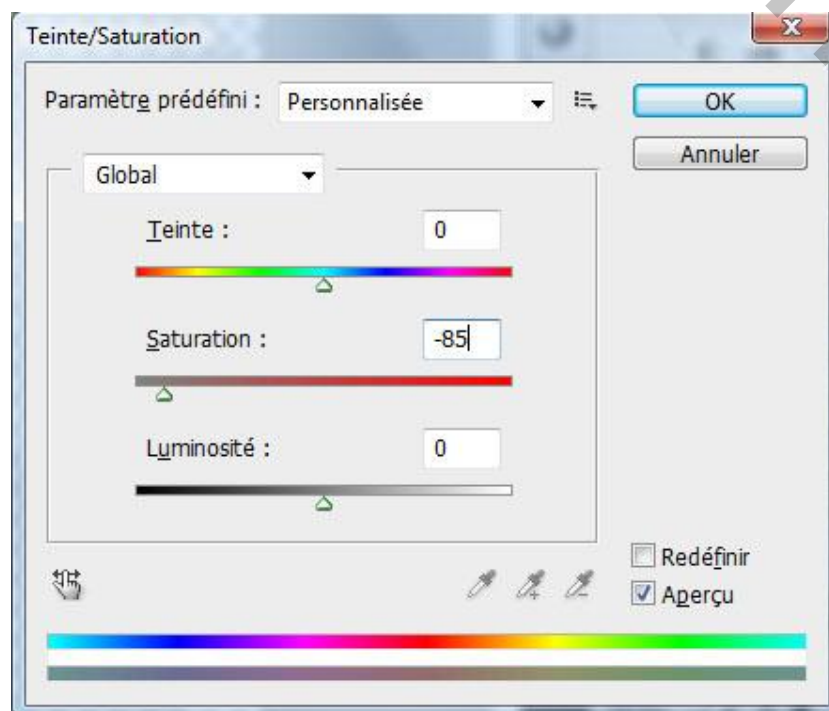
Dit personage toevoegen aan je werk document.



Laagmasker toevoegen ; wat verspreiding creëren met een passend penseel

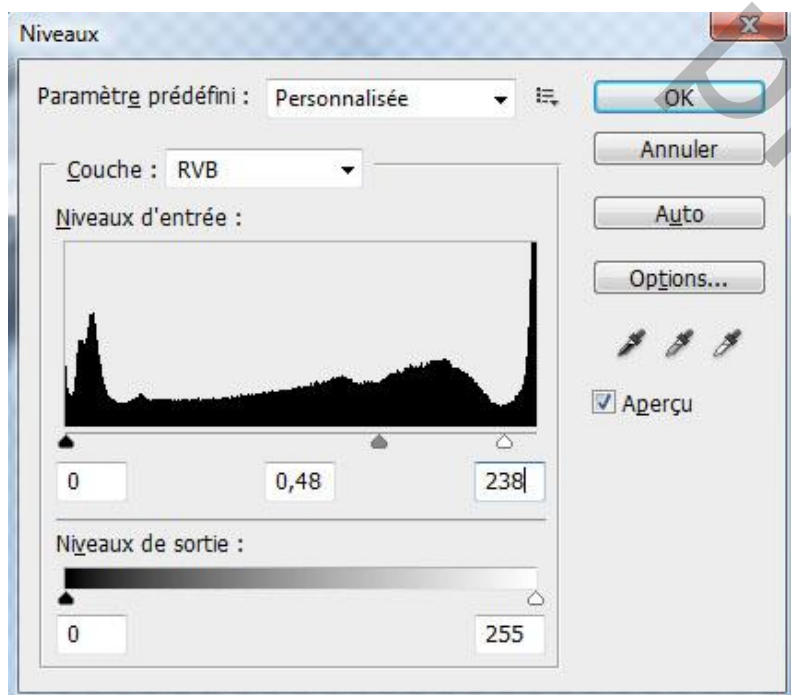


Op laag met personage : Afbeelding → Aanpassingen → Kleurtoon/Verzadiging : Verzadiging = -85



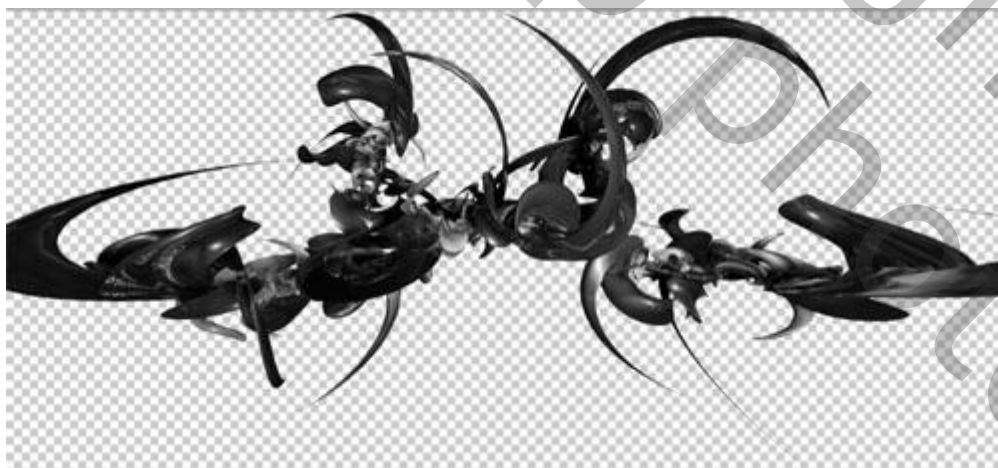


Niveaus aanpassen : Afbeelding → Aanpassingen → Niveaus (Ctrl + L).





Deze abstract 2 afbeelding toevoegen aan je werk document.

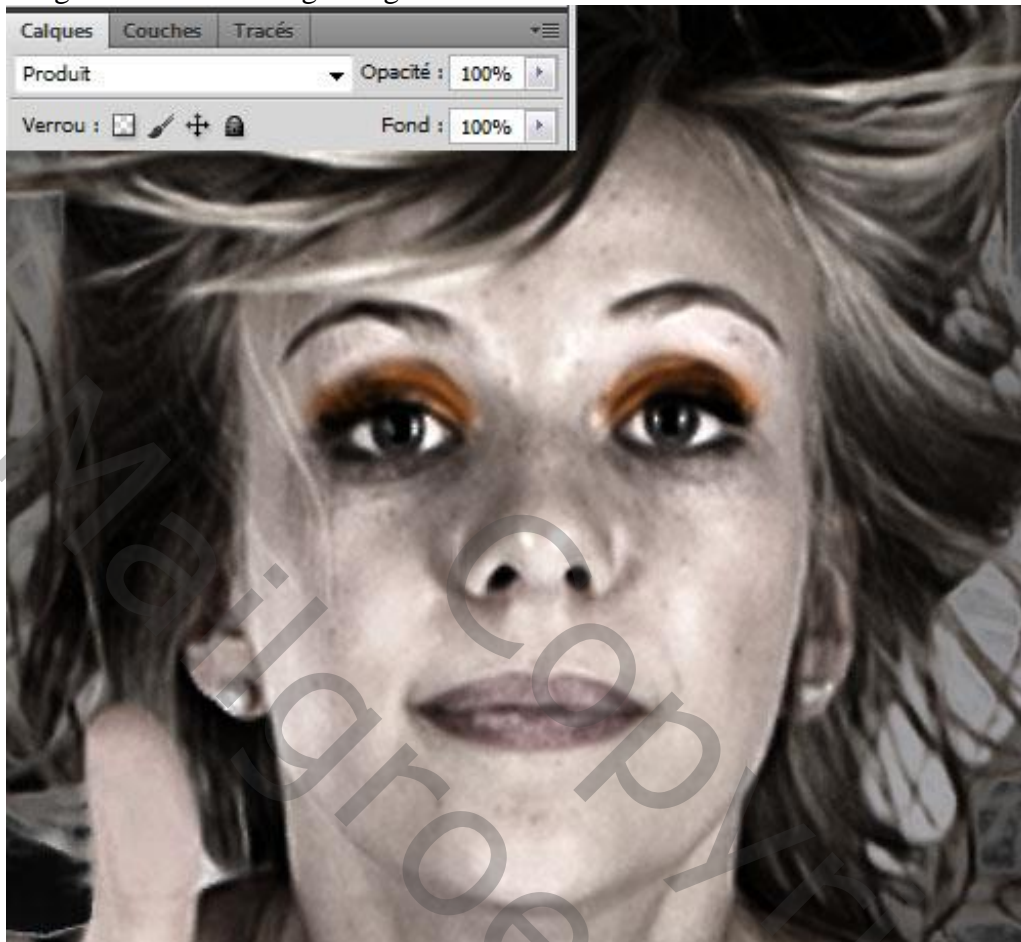




Nieuwe laag ; zacht penseel, kleur = # C06215 ; oogleden beschilderen.



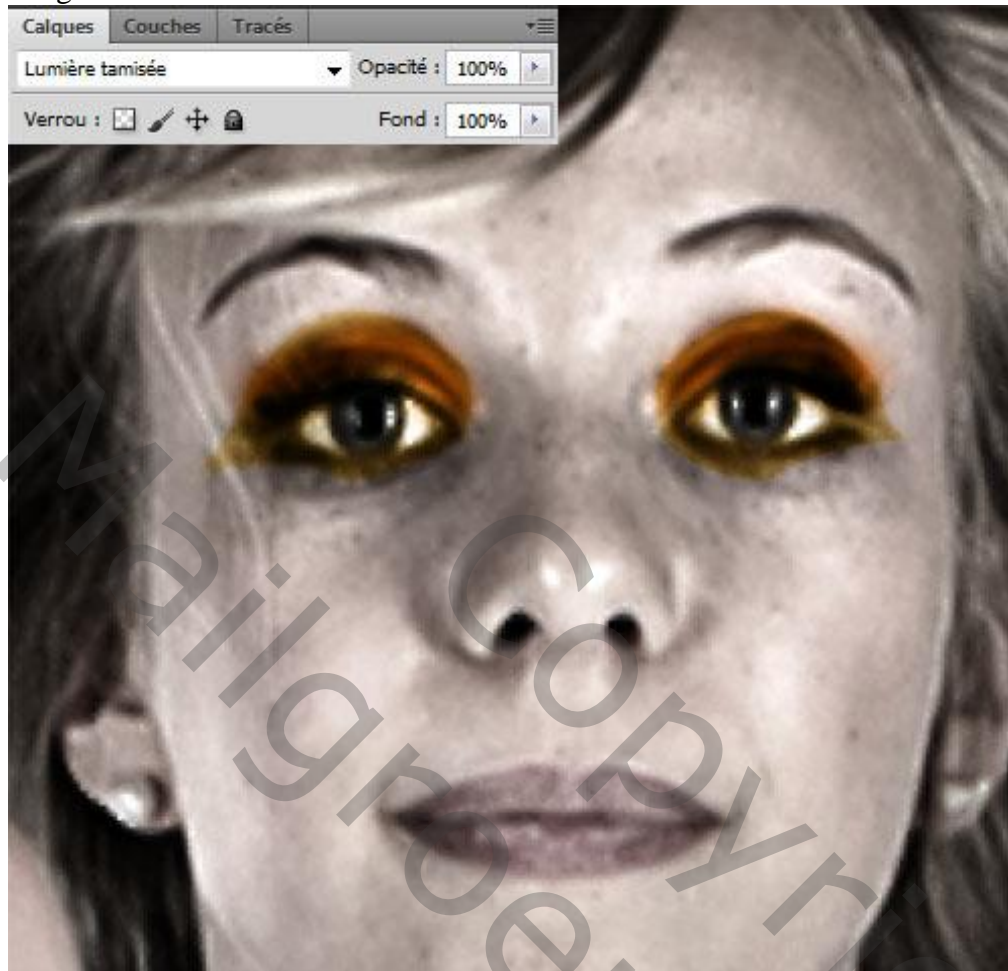
Laagmodus = Vermenigvuldigen



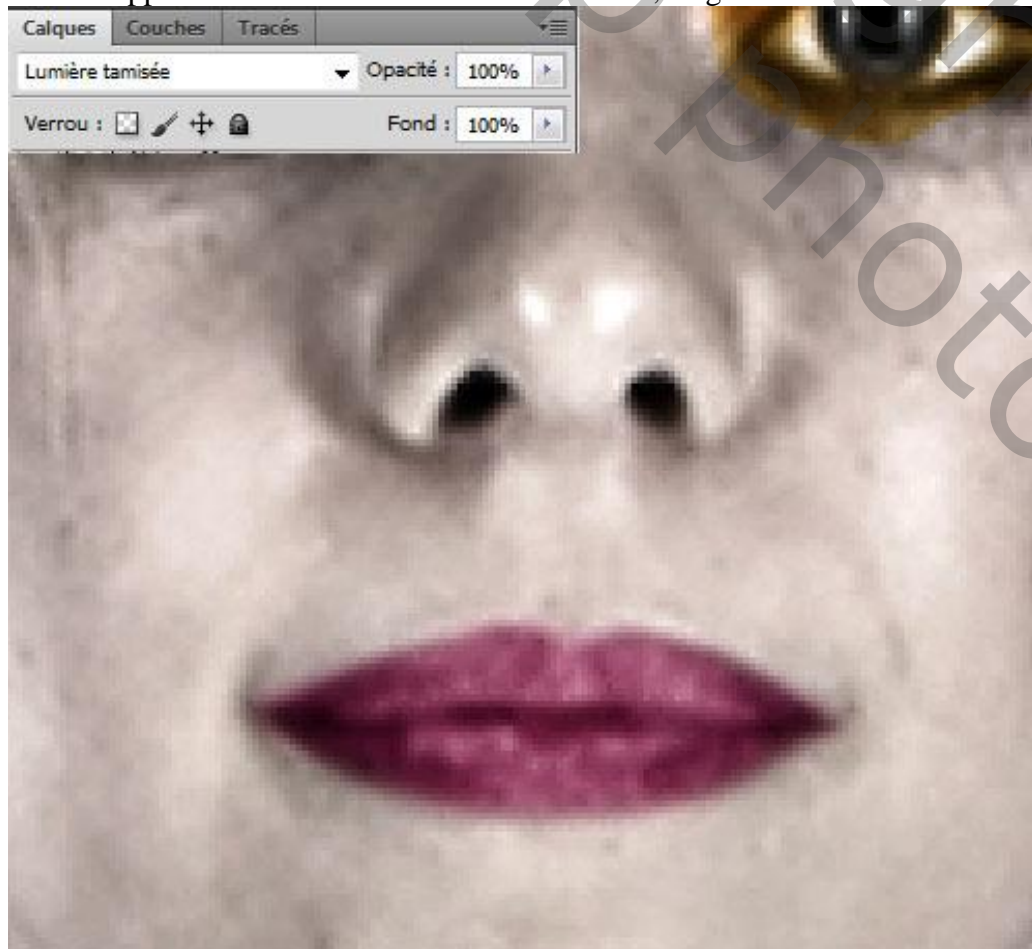
Herhaal met kleur = # 765600 .



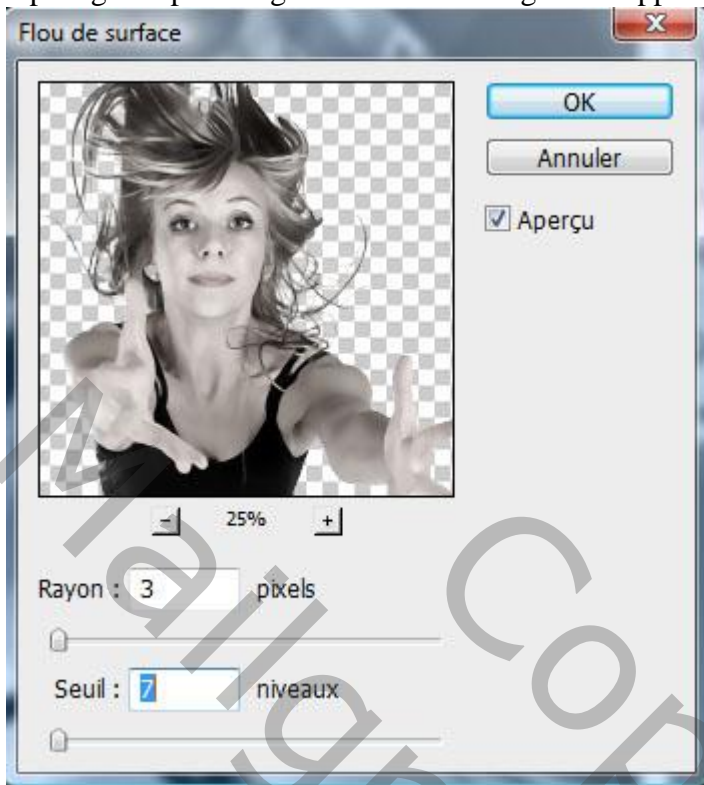
Laagmodus = Zwak licht



Ook de lippen beschilderen met kleur = # 740140 ; laagmodus = Zwak licht



Op laag met personage : Filter → Vervagen → Oppervlak vervagen.



Deze rotsen afbeelding openen ; enkele stenen selecteren ; toevoegen aan je werk document.
Wat Gaussiaans vervagen.



Deze raven toevoegen aan je werk document



Voeg wat veren toe



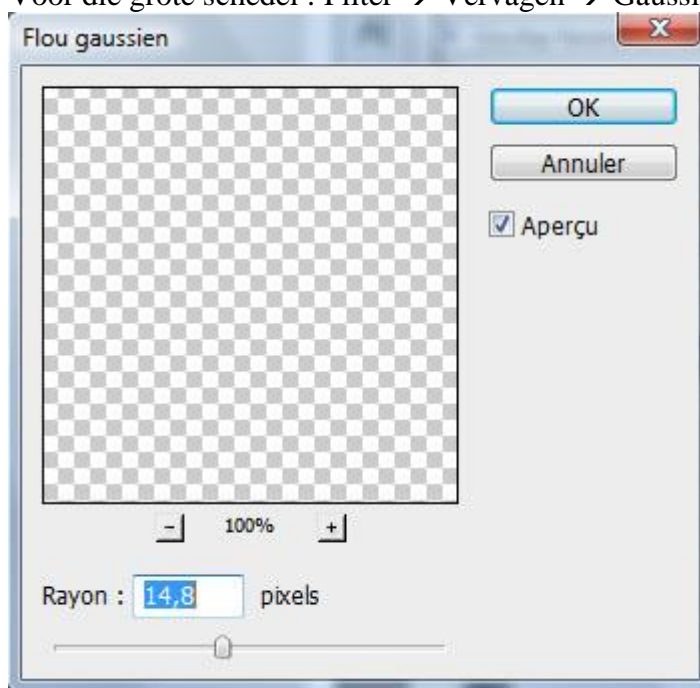
De schedel twee keren toevoegen



De schedel nog eens toevoegen; maak groter; plaats rechts bovenaan.

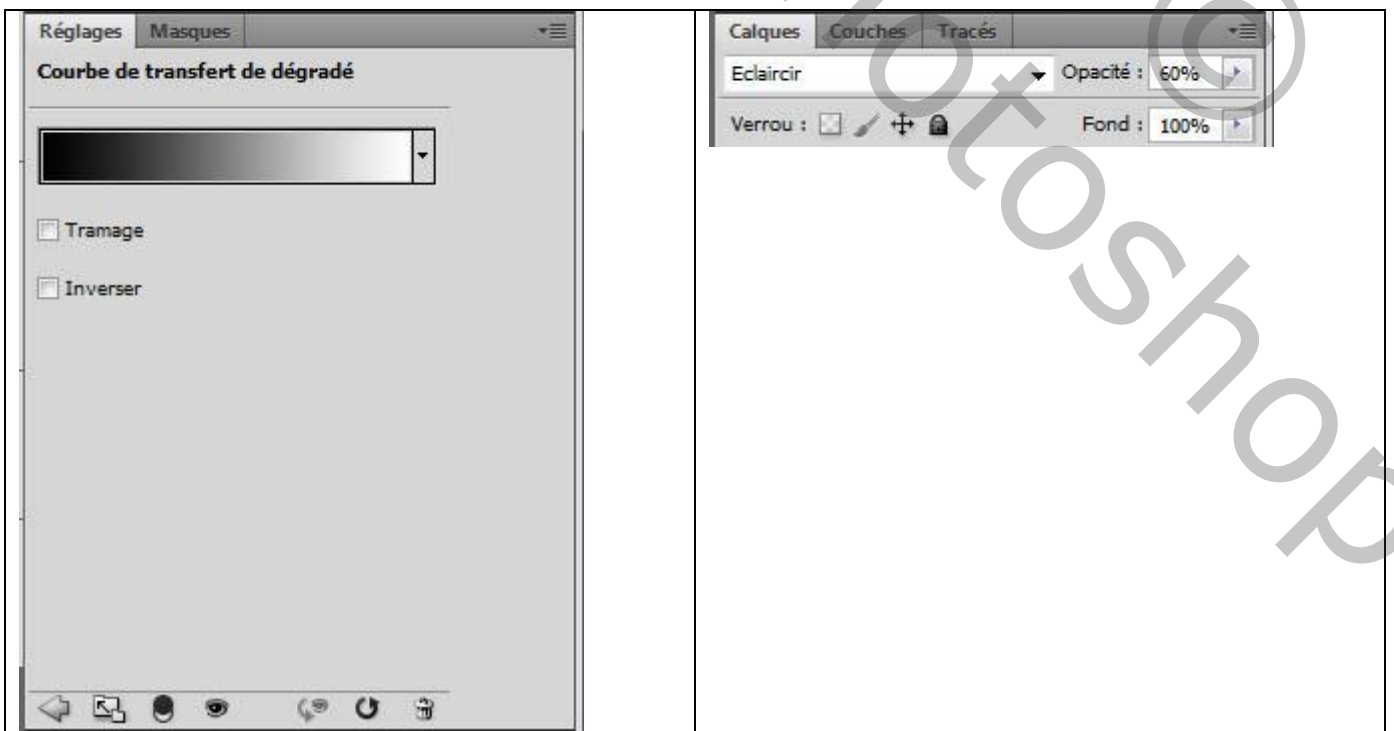


Voor die grote schedel : Filter → Vervagen → Gaussiaans vervagen met 14,8 px



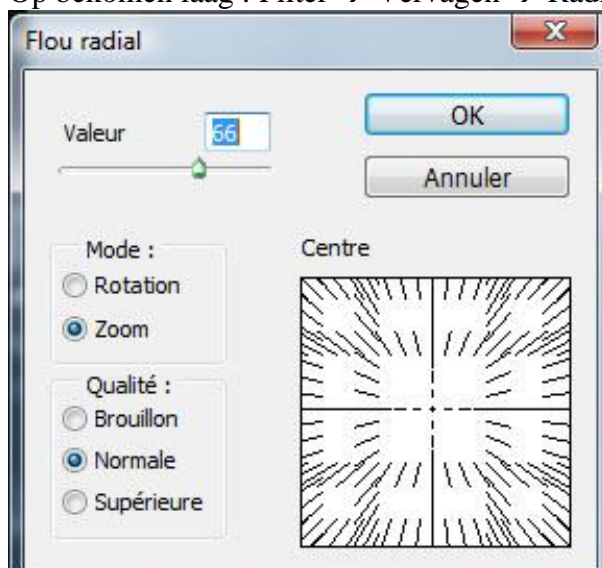


Aanpassingslaag 'Verloop toewijzen' ; zwart wit ; modus = Lichter ; dekking = 60% .
Bovenste laag; geen Uitknipmasker





Bovenste samengevoegde laag maken met (Ctrl + Shift + Alt + E) .
Op bekomen laag : Filter → Vervagen → Radiaal Vaag : 66

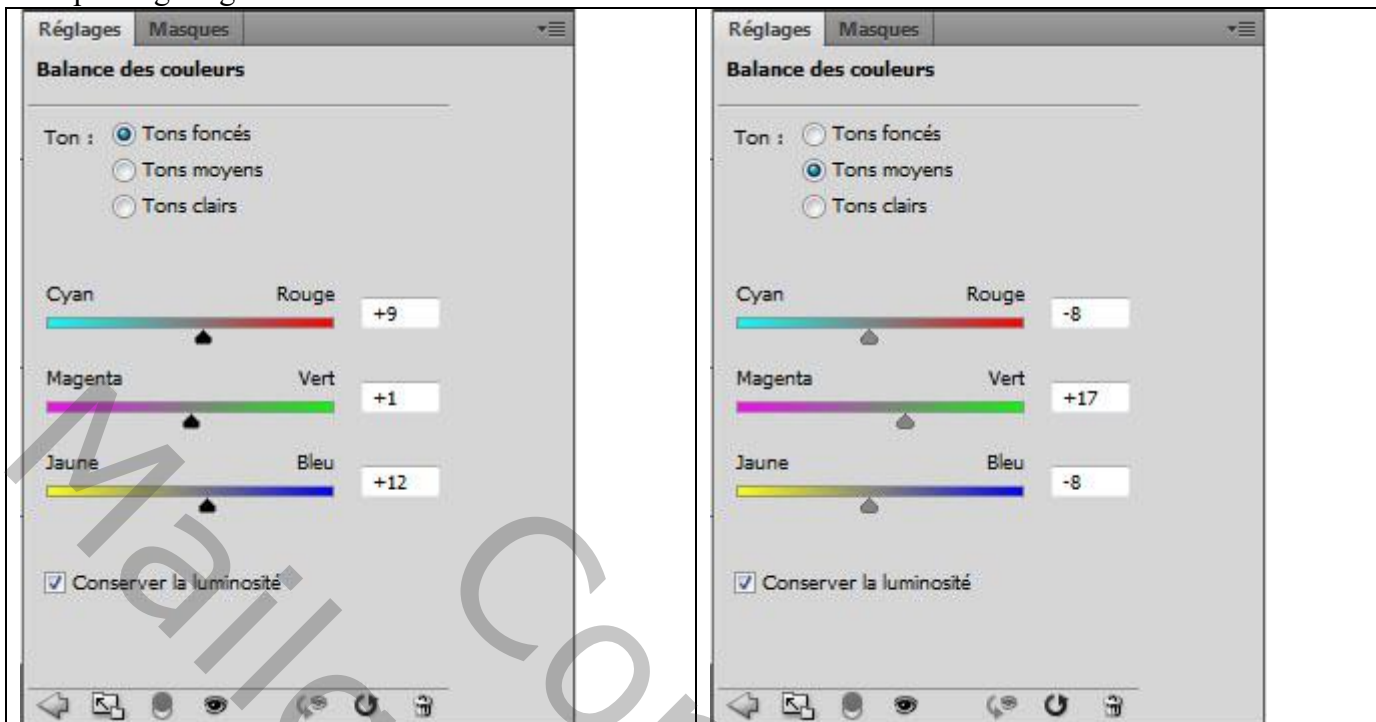




Met zachte gum of laagmasker het midden weg vegen



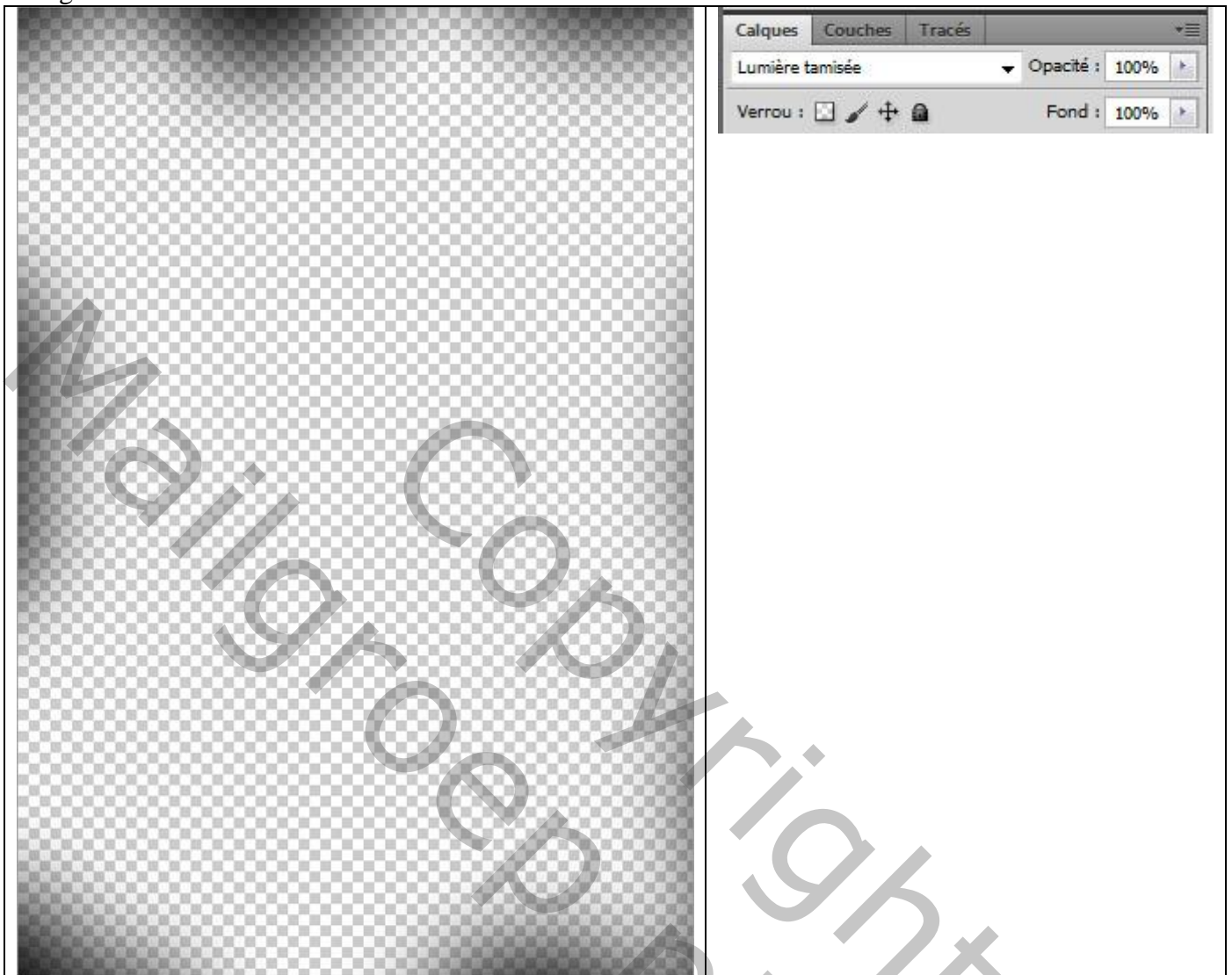
Aanpassingslaag 'Kleurbalans' voor Schaduwen en Middentonen.



Aanpassingslaag 'Verloop toewijzen' : kleuren # 2B0B58 en # FE7C01
Modus = Zwak licht ; dekking = 24% .



Nieuwe laag ; zacht zwart penseel ; randen wat beschilderen.
Laagmodus = Zwak licht



Zie nog eindresultaat aan het begin van deze oefening